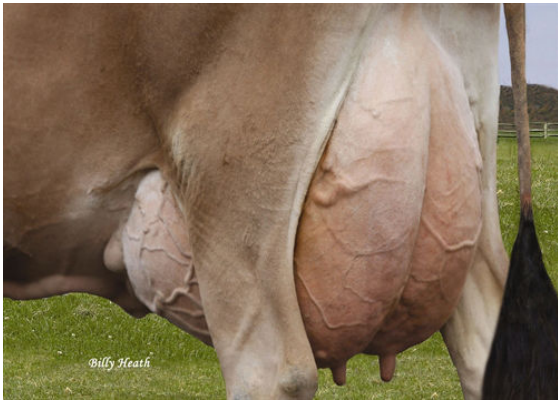




RIVER VALLEY MAC MARGIN  
 VIERRA JASMINE VG-85%-2YR-USA  
 KASH-IN SUGAR DADDY  
 JX LUCKY HILL WILDFLOWER {6} EX-90%-5YR-USA  
 JX AHLEM HARRIS BALTAZAR {5}  
 LUCKY HILL BALLISTIC WINNIE VG-85%-3YR-USA



JX LUCKY HILL WILDFLOWER {6}  
 GRANDDAM



LUCKY HILL JOKER WABORITA  
 FOURTH DAM



LUCKY HILL JOKER WABORITA  
 FOURTH DAM

**GPA LPI +1925 PRO\$ 2099** JH1F JNSF

Num.Reg #: JE840M3252891488 aAa: 342516 DMS:  
 Nacimiento: 04/10/2023 Kappa Caseína: BB Beta Caseína: A2A2

| PRODUCCION |      | G Rebaños | G Hijas | 57% Rep. | GPA 24*DEC |             |    |            |       |
|------------|------|-----------|---------|----------|------------|-------------|----|------------|-------|
| Leche kg   | 1211 | Grasa kg  | 68      | Grasa %  | +0.08      | Proteína kg | 52 | Proteína % | +0.06 |

**SALUD Y REPRODUCCIÓN** Immunity 95

|                              |     |  |     |
|------------------------------|-----|--|-----|
| Vida en el Rebaño            | 104 | Inmunidad crías                        | 97  |
| Células Somáticas            | 99  | Facilidad de Parto                     | 101 |
| Fertilidad Hijas             | 100 | Facilidad Parto de las Hijas           | 102 |
| Cond. Corporal               | 94  | Velocidad Ordeño                       | 101 |
| Resist. Mastitis.            | 99  | Temperamento                           | 99  |
| Persistencia de la lactación | 99  | Resistencia a Enfermedades Metabólicas | 100 |

**TIPO** GPA 24\*DEC

| TIPO            | G Rebaños | G Hijas           | 46% Rep. | GPA 24*DEC |  |
|-----------------|-----------|-------------------|----------|------------|--|
| Tipo            | 6         | Fortaleza Lechera | 3        |            |  |
| Sistema Mamario | 7         | Grupa             | 0        |            |  |
| Patas           | 0         |                   |          |            |  |

|                                |  |               |    |
|--------------------------------|--|---------------|----|
| Profundidad Ubre               |  | Profunda      | 0  |
| Textura Ubre                   |  | Suave         | 3  |
| Ligamento Suspensor Medio      |  | Fuerte        | 8  |
| Inserción Anterior             |  | Fuerte        | 1  |
| Colocación Pezones Anteriores  |  | Cerrados      | 4C |
| Altura Inserción Posterior     |  | Alta          | 8  |
| Anchura Inserción Posterior    |  | Ancha         | 5  |
| Colocación Pezones Posteriores |  | Cerrados      | 5C |
| Longitud de Pezones            |  | Cortos        | 0  |
| Ángulo Podal                   |  | Profundo      | 3  |
| Profundidad de Talón           |  | Bajo          | -7 |
| Calidad de Hueso               |  | Plano         | 7  |
| Patas Vista Lateral            |  | Curvas        | 1C |
| Patas Vista Posterior          |  | Cerradas      | 0  |
| Estatura                       |  | Alta          | 1A |
| Anchura de Pecho               |  | Estrecha      | -4 |
| Profundidad Corporal           |  | Poco Profunda | -3 |
| Capacidad láctea               |  | Cost. Abierta | 13 |
| Fortaleza de Lomo              |  | Débil         | 0  |
| Ángulo de Grupa                |  | Isq. Altos    | 3A |
| Anchura de Grupa               |  | Estrecha      | 0  |